

Film Stockholm

Instruktion Projektor och uppspelare, Version 2020-06-05

1. Projektorn finns i den stora väskan. I den lilla väskan finns blu-rayspelaren. Packa upp projektorn och placera den på en plan yta. Du kan justera projektorns fötter för att den ska stå rakt.



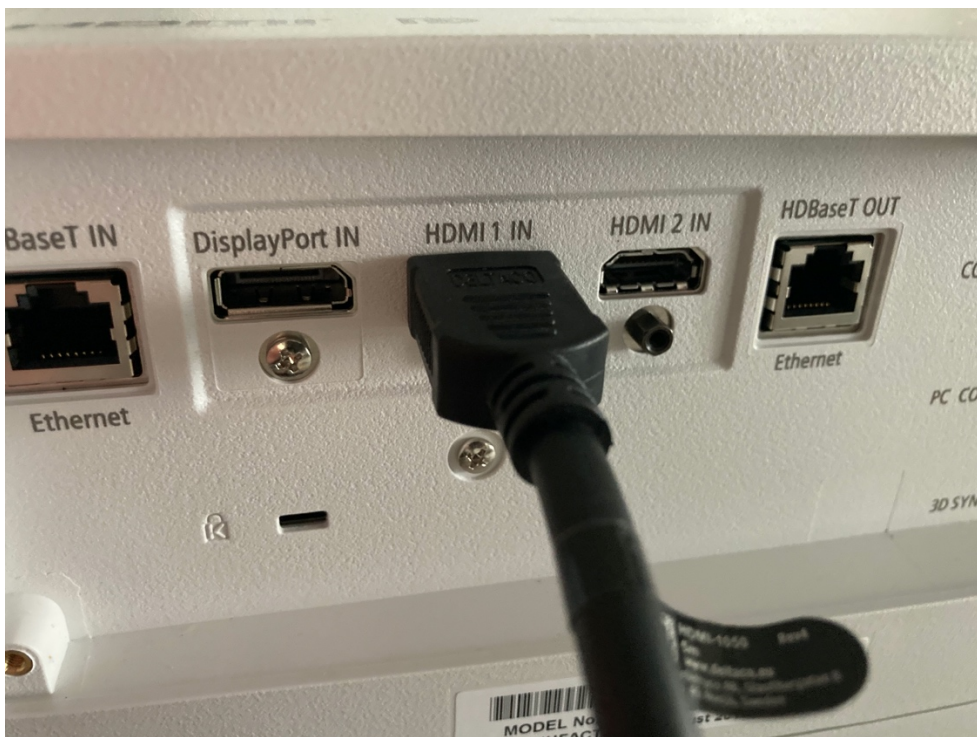
2. Anslut projektorns strömladd. Använd kontaktdonets låsklycka för att den inte ska ramla ut av misstag.



3. Ta av linsskyddet (och tappa inte bort det!)



4. Anslut den medföljande HDMI-kabeln till uttaget HDMI 1 IN på projektorn samt till signalkällan. Eller, anslut annan signalkälla med eget kablage. Det är via HDMI-kabeln bildsignalen skickas till projektorn.



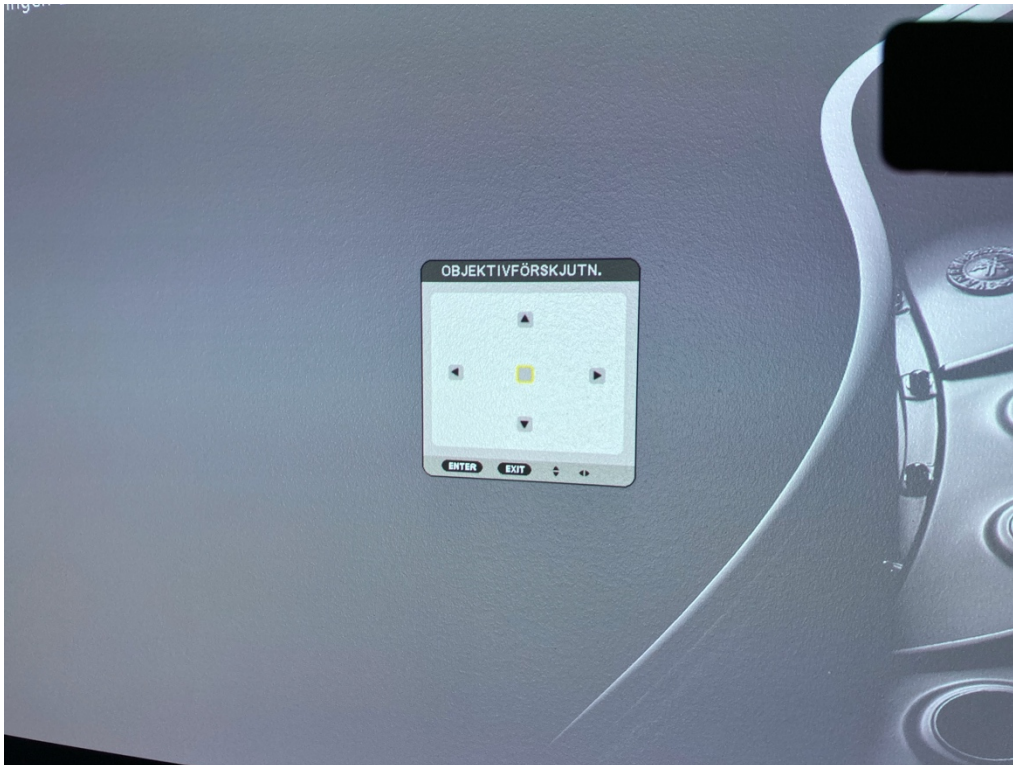
5. Slå på projektorn på stand by-knappen på projektorns högersida (knappen högst upp till vänster).



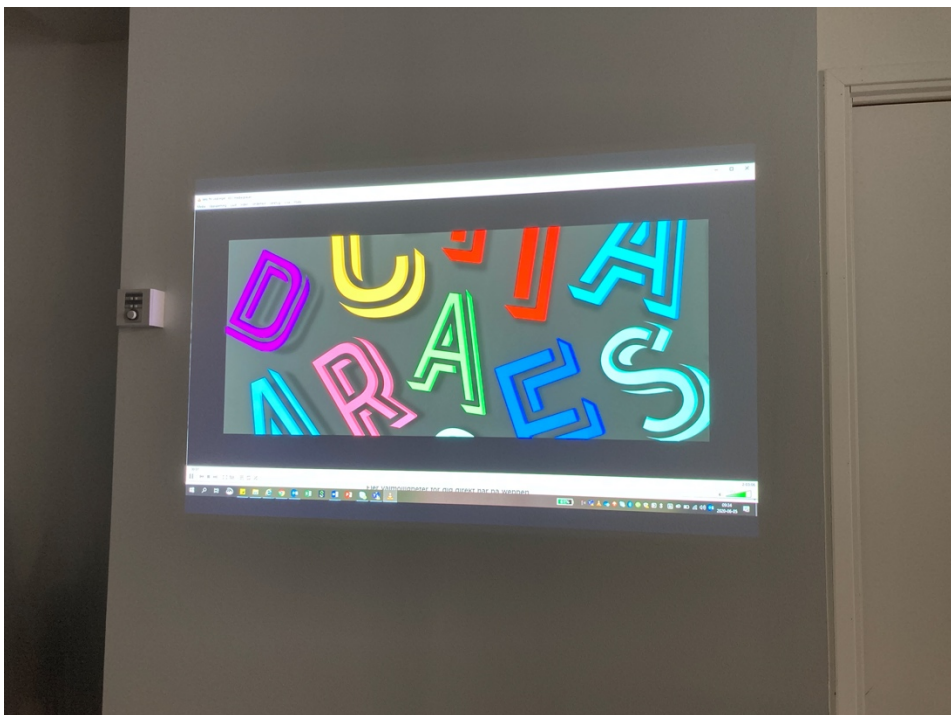
6. Justera projektorns zoom och fokus så att du ser en skarp bild och som passar projektionsskärmen. Detta kan du göra på flera sätt.
- Vrid på de två vreden runt linsen. Yttre vred är skärpa och inre vred är zoom.
 - Använd focus och zoom-knapparna på projektorns knapp-panel
 - Använd motsvarande knappar på projektorn



Du kan också justera bildens position elektroniskt via shift-funktionen. Klicka på shift-knappen på projektorns knapp-panel eller fjärrkontrollen och justera bildens position med pil-knapparna till önskat läge.



7. Slå på önskad källa för bilden. Det kan vara den medföljande blu-rayspelaren (som även spelar upp DVD-skivor) alternativt en egen bildkälla som en laptop, mediaspelare eller något annat. Tryck på Input på projektorns knapp-panel eller fjärrkontrollen och kontrollera att samma bildingång är vald som du har anslutit signalkällan till (HDMI 1 te x). Du bör nu se bild från signalkällan.



- Tryck på "Menu" för att få tillgång till projektorns inställningar. Menyn visas på duken. Här kan du bland annat justera bildförhållanden mellan 4:3 och 16:9. För detaljerad beskrivning av meny-alternativen hänvisas till projektorns manual som ska medfölja projektorn men den finns också tillgänglig på internet. Justera inte inställningar som du inte har kännedom om.



- För avstängning av projektorn, tryck på stand by-knappen och välj "Ja". Projektorn behöver kylas ner en stund. Låt strömsladden vara ikopplad tills "power"-lampan på projektorn slutat blinka. Sätt på linsskyddet igen.



10. För hantering av blu-rayspelaren hänvisas till medföljande manual.
11. Ljudanläggning kopplas direkt till aktuell signalkälla. Se till att i signalkällans inställningar välja korrekt ljudutgång. En analog RCA-kabel medföljer blu-rayspelaren och med den kan du ansluta spelarens ljud analogt i stereo till ljudanläggningen. För digitalt 5.1-ljud rekommenderas att ansluta ljudanläggningen till någon av toslink-utgångarna (märkta Digital out).
12. För volymkontroll vid uppspelning; Använder du aktiva högtalare har dessa normalt en volymratt på högtalaren. Ställ in en bra volym innan publiken kommer. Blu-rayspelarens volym kan styras med volym-knapparna på fjärrkontrollen om du saknar volymkontroll på högtalaren. Om du styr volymen direkt på högtalarna, ställ in signalkällan på en hög volym och finjustera med volymkontrollen på högtalarna.
13. Vid utomhusvisning rekommenderas i första hand stereoljud (höger/vänster) samt eventuellt en kompletterande subbashögtalare. Det är svårt att återge surroundljud i en öppen miljö. Vid visning inomhus där förutsättningar finns för surroundljud som 5.1 eller 7.1 så säkerställ att mediet du spelar upp samt signalkällan stödjer flerkanaligt ljud. Bluray-spelaren gör det via "Digital out"-kontaktarna.

Översikt anslutningar projektor och blu ray-spelare

